



**Associação Brasileira da Indústria
Elétrica e Eletrônica**

DEPARTAMENTO DE SUSTENTABILIDADE

Logística Reversa de EEE



ENTIDADE
REPRESENTATIVA
DO SETOR
ELETROELETRÔNICO
DO BRASIL,
FUNDADA EM
SETEMBRO DE 1963

MISSÃO

Assegurar o **desenvolvimento competitivo do complexo elétrico e eletrônico do país**, a defesa dos seus legítimos interesses e sua integração à comunidade

ASSOCIADOS

+ 400 empresas associadas

Podem ser associadas fabricantes dos setores elétrico e eletrônico, independente do porte e da origem do capital

Departamento de Sustentabilidade





LOGÍSTICA REVERSA

ACORDO SETORIAL

Logística Reversa de Eletroeletrônicos

Prazos:

1ª fase: Estruturação (adesão das empresas, criação do GAP, IN Ibama, Adesão ao Sinef...) - até dez de 2020

2ª fase: Início das operações (Janeiro 2021)

Metas (em 5 anos):

› **Coletar 17%** em peso dos eletroeletrônicos colocados no mercado nacional

Percentual a ser coletado e destinado a cada ano				
Ano 1 – 2021	Ano 2 – 2022	Ano 3 – 2023	Ano 4 – 2024	Ano 5 - 2025
(1%)	(3%)	(6%)	(12%)	(17%)

› **Criar 5051** pontos de entrega em **400 municípios**

LOGÍSTICA REVERSA: Acordo Setorial

As empresas **devem apresentar:**

- Cronograma anual de implementação
- Plano de Comunicação e Educação Ambiental
- Relatórios anuais de acompanhamento
- Estudo de Impacto Socioambiental

Detalhes do Acordo Setorial:

- O Acordo é para produtos de **uso doméstico**
- As empresas podem implementar seus sistemas de L.R. forma **individual ou coletiva**
- As empresas são **responsáveis pelos produtos que colocam no mercado** (7.404; art18, § 2º)
- **Controle da importação** de EEE por meio de um cadastro das empresas
- Decreto 9.177/17: **As regras** do Acordo **se aplicam a todas** as empresas de EEE no país



EEE de uso domiciliar



EEE uso corporativo

Objeto do Acordo Setorial:

- Coleta de Eletrônicos de Consumidores Domésticos
- Responsabilidade Compartilhada fabricante, importador, distribuidor e comerciante
- Criação de PEVs
- Plano de Comunicação + Ed. Ambiental

Art.20 Devem elaborar o PGRS

I - os geradores de resíduos: industriais (...);

II - os estabelecimentos comerciais e de prestação de serviços que:

- a) gerem resíduos perigosos;
- b) gerem resíduos que não sejam equiparados aos resíduos domiciliares;

- Empresas que comprem lotes de equipamentos (ou equipamentos de uso não domiciliar) diretamente de distribuidores ou fabricantes

- Fora do Escopo do Acordo Setorial

- Deve ser resolvido mediante relação contratual entre as partes



greeneletron

gestora de logística reversa



acer

alcatel



ANKER

ASUS
IN SEARCH OF INCREDIBLE



BOSCH

brother
at your side


COMPAL



EPSON
EXCEED YOUR VISION

FAME
A marca do Brasil

flex
LIVE SMARTER

FOXconn



 **HDL**

intelbras

JABIL

 **KLATTER**

 **legrand**

Lenovo

LORENZETTI
Mais do que você imagina

maxprint

 **Microsoft**


motorola

MULTILASER

**Grupo
OVD**

POSITIVO

QUANTUM

SAMSUNG

VAIO

LEROYMERLIN
A casa da sua casa.

MODELO DE COLETORES



Dimensions

Heigh: 2200mm

Width: 2200mm

Depth:1300mm



MODELO DE COLETORES



descarte
green
eletroeletrônicos



PARCEIROS (PEVS)

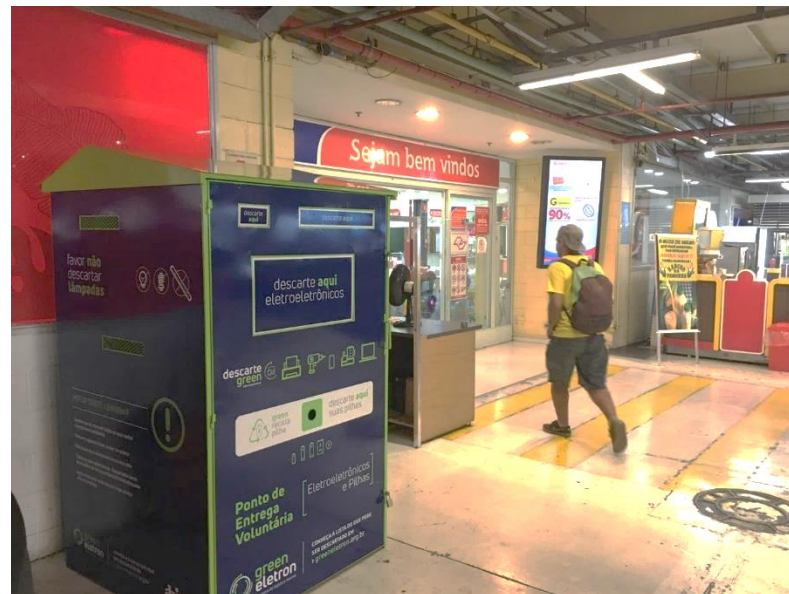
Varejo



Outros



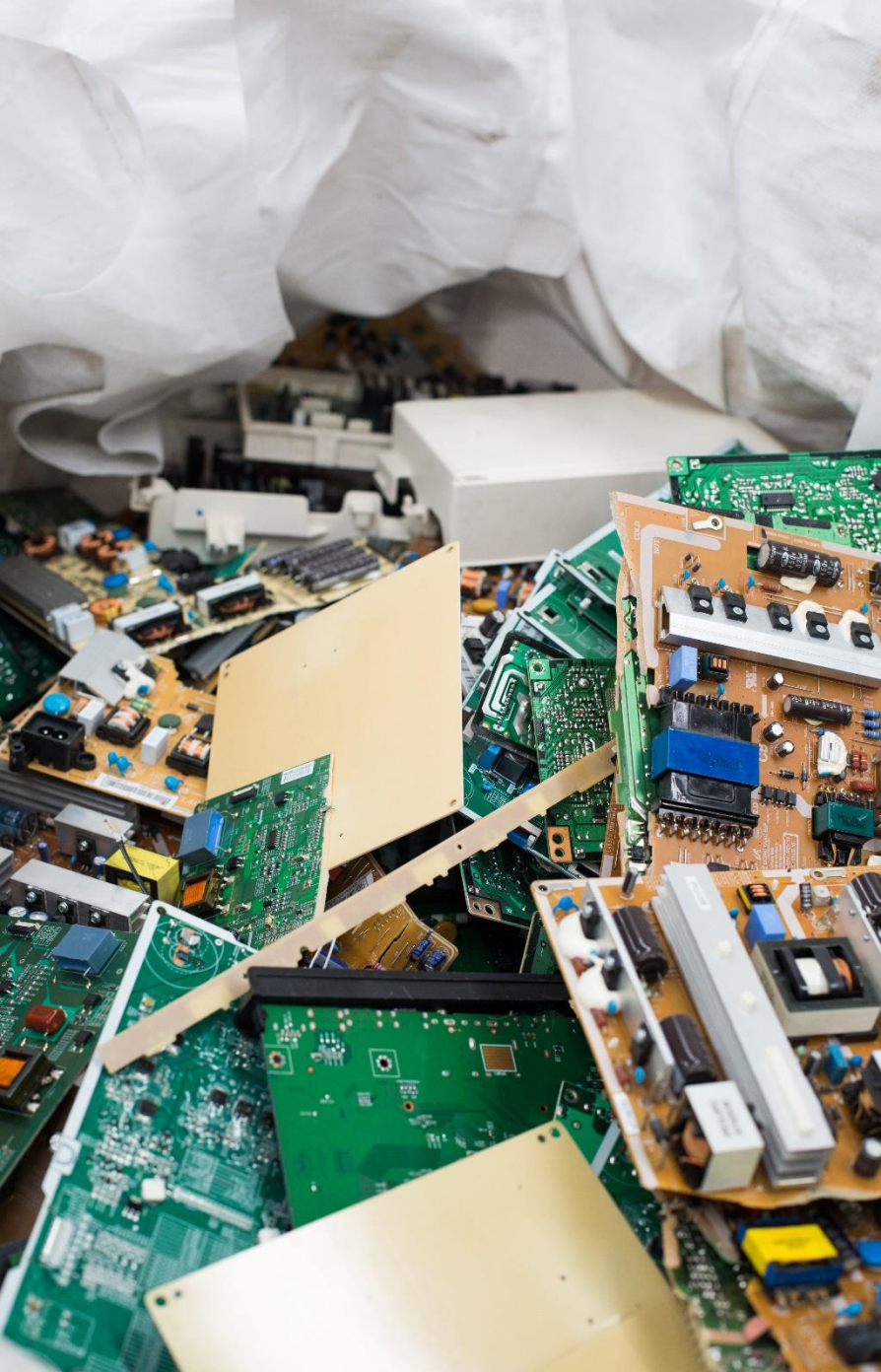
PONTOS DE ENTREGA VOLUNTÁRIA



CAMPANHAS DE COLETA







ECONOMIA CIRCULAR

AGENDA ABINEE

*Principais Pontos para
destravar esta pauta*

- **Visão balanceada do poder público**, ao criar leis e fiscalizar as empresas;
- **Incentivos** para o uso de **recursos secundários**;
- Falta de **conhecimento da população**;
- **Classificação adequada** dos equipamentos descartados. **Produto descartado não é lixo**;
- Política Nacional de **Recuperação de Recursos**;



SEJA UM ASSOCIADO

E garanta o descarte sustentável de seus equipamentos eletroeletrônicos.
SEJA GREEN VOCÊ TAMBÉM!

[SAIBA MAIS](#)

Siga a Green Eletron nas redes sociais »    [/greeneletron](#)

www.greeneletron.org.br

Departamento de Sustentabilidade - DRSA

Henrique Mendes
henrique@abinee.org.br
(11) 2175 0059



AV. Paulista, 1313 – 7º andar | São Paulo / SP